



RAY TİPİ PRİZ

VSR-G16 ray tipi prizi seçtiğiniz için teşekkür ederiz. Lütfen kurulum, işletim ve bakımdan önce bu kılavuzu okuyun.

GENEL ÖZET

VSR-G16 ray tipi priz, DIN rayına uyumlu kasasıyla elektrik panolarında ve dağıtım kutularında kullanıma uygundur. Alman tipi ve tek fazlı olması sayesinde, elektrik cihazlarını güvenli ve düzenli bağlamak için standartlara uygun ve pratik bir çözümdür.

STANDART VE KALİTE SERTİFİKALARI

IEC 60884-1 CE

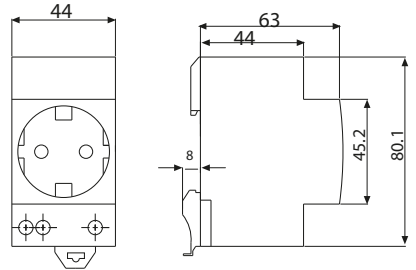
1

TEKNİK ÖZELLİKLER

Ürün Kodu	VSR-G16
Tip:	Alman Tipi, L+N+PE
Standart	IEC 60884-1
Anma Gerilimi	250V AC
Anma Akımı	16A
Montaj	DIN ray(35mm)
Elektriksel Ömür	5000 çevrim
Çalışma Ortam Sıcaklığı	-5°C ~ +40°C
Depolama Ortam Sıcaklığı	-20°C ~ +70°C
Çalışma Ortam Nemi	25 ~ 85%, Ortam sıcaklığı 40°C olduğunda, hava nemi 50% veya daha az

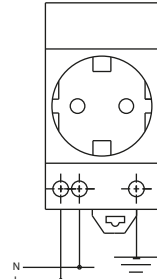
2

Ürün Ölçüleri (mm)



3

Devre Şeması



4

GARANTİ KOŞULLARI

- Malin tamir süresi 20 iş gününü geçmez. Bu süre, garanti süresi içerisinde mala ilişkin arızalar yetkili servis istasyonuna veya satıcıya bildirme tarihinde, garanti süresi dışında ise malın yetkili servis istasyonuna teslim tarihinden itibaren başlar.
- Malin arızasının 10 iş günü içerisinde giderilememesi halinde, üretici veya ithalatçı, malın tamirini tamamlanacağı kadar, benzer özelliklere sahip başka bir mal tüketiciin kullanımına tahsis etmek zorundadır. Malın garanti süresi içerisinde arızalanması durumunda, tamirinden geçen süre garanti süresine eklenir.
- Ürünün kullanma kılavuzunda yer alan hususlara aykırı kullanılması, belirtilen gerilim, akım ve çevre şartları dışında çalıştırılması, kablo bağlantısının kullanıca kayıtlı zarar görmesi ve ayrıca ürünün yangın, sel, deprem, yıldırım vb. felaketlerden kaynaklanan durumlardan etkilenerek arızalanması garanti kapsamı dışındadır.
- Tüketici garantiden doğan haklarının kullanılmasına ile ilgili olarak çıkabilecek uyuşmazlıklarda yerleşim yerinin bulunduğu veya tüketici işleminin yapıldığı yerdeki tüketici hakem heyetine veya tüketici mahkemesine başvuru yapılabilir.
- Satıcı tarafından bu garanti belgesinin verilmesi durumunda, tüketici Gümüş ve Ticaret Bakanlığı Tüketiciin Korunması ve Piyasa Gözetimi Genel Müdürlüğü'ne başvurabilir.

- haklarından birini kullanabilir.
- Tüketiciin bu haklardan ücretsiz onarım hakkını seçmesi durumunda satıcı; işçilik masraflı, değiştirilen parça bedeli ya da başka herhangi bir ad altında hiçbir ücret talep etmeksizin malın onarımını yapmak veya yaptırmada yükümlüdür. Tüketici ücretsiz onarım hakkını üretici veya ithalatçıya karşı da kullanabilir. Satıcı, üretici ve ithalatçı tüketiciin bu hakkını kullanmasından müteselsilen sorumludur.
- Tüketiciin, ücretsiz onarım hakkını kullanması halinde malın: - Garanti süresi içerisinde tekrar arızalanması, - Tamiri için gereken azami sürenin aşılması, - Tamirinin mümkün olmadığı servis istasyonu, satıcı, üretici veya ithalatçı tarafından bir raporla belirlenmesi durumlarında tüketici malın bedel iadesini, ayp oranında bedel indirimini veya imkan varsa malın ayıpsız misli ile değiştirilmesini satıcıdan talep edebilir. Satıcı, tüketiciin talebini reddedemez. Bu talebin yerine getirilememesi durumda satıcı, üretici ve ithalatçı müteselsilen sorumludur.

5

GARANTİ KOŞULLARI

- Malin tamir süresi 20 iş gününü geçmez. Bu süre, garanti süresi içerisinde mala ilişkin arızalar yetkili servis istasyonuna veya satıcıya bildirme tarihinde, garanti süresi dışında ise malın yetkili servis istasyonuna teslim tarihinden itibaren başlar.
- Malin arızasının 10 iş günü içerisinde giderilememesi halinde, üretici veya ithalatçı, malın tamirini tamamlanacağı kadar, benzer özelliklere sahip başka bir mal tüketiciin kullanımına tahsis etmek zorundadır. Malın garanti süresi içerisinde arızalanması durumunda, tamirinden geçen süre garanti süresine eklenir.
- Ürünün kullanma kılavuzunda yer alan hususlara aykırı kullanılması, belirtilen gerilim, akım ve çevre şartları dışında çalıştırılması, kablo bağlantısının kullanıca kayıtlı zarar görmesi ve ayrıca ürünün yangın, sel, deprem, yıldırım vb. felaketlerden kaynaklanan durumlardan etkilenerek arızalanması garanti kapsamı dışındadır.
- Tüketici garantiden doğan haklarının kullanılmasına ile ilgili olarak çıkabilecek uyuşmazlıklarda yerleşim yerinin bulunduğu veya tüketici işleminin yapıldığı yerdeki tüketici hakem heyetine veya tüketici mahkemesine başvuru yapılabilir.
- Satıcı tarafından bu garanti belgesinin verilmesi durumunda, tüketici Gümüş ve Ticaret Bakanlığı Tüketiciin Korunması ve Piyasa Gözetimi Genel Müdürlüğü'ne başvurabilir.

6

UYARI

- Ürünlerin montajından önce enerjinin kesilmiş olduğundan emin olunuz.
- Elektrikli cihazların bağlantısı ve montajı yalnızca yetkili belgesine sahip teknik personel tarafından yapılmalıdır.
- Yetkili belgesine sahip olmayan kişilerin montajı ve müdahalesi sonucunda oluşabilecek arıza, kaza ve kayıpların tamamı için hiçbir sorumluluk kabul edilmez.
- Akıl, kolonya, deterjan vb. kimyasallar kesinlikle kullanmayınız. Ürün enerji altında iken ıslak temizlik yapmayınız ve ürünü su ile temas ettirmeyiniz.
- Taçma ve nakliye sırasında ürünü nemli veya ıslak ortamlardan uzak tutunuz.

PANASONIC VE ÇEVRE

Panasonic olarak, insan ve doğa arasında kurulan dengeli bağın sürdürülebilir yaşama sağlayacağı katkısını bilincindeyiz. Sürekli inovasyon ve Ar-Ge çalışmalarımız ile ürünlerimizin tasarı aşamasından başlayarak ürünü ve kullanımı sırasında çevreyi olumsuz etkilemeyecek malzeme ve teknolojileri tercih ediyoruz. Enerji ve doğal kaynaklarımızın daha verimli kullanılmasına için gerekli önlemleri alıyoruz.

Bu sembol elektrik ve elektronik ekipmanların ayrı olarak toplanması gerektiğini gösterir.

PANASONIC MÜŞTERİ İLİŞKİLERİ

Değerli Müşterimiz, Sizlere kaliteli ürünler sunmak kadar, kaliteli hizmet vermenin de önemine inanıyoruz. Bu sebeple almış olduğunuz ürünlerimiz ile ilgili destek ihtiyacınızda, Panasonic Müşteri İlişkilerine 444 8456 numaralı telefonumuzu arayarak ulaşabilirsiniz.

7



Panasonic Electric Works Elektrik San.ve Tic. A.Ş.
Abdurrahmangazi Mah. Ebubekir Cad. No:44
34887 Sancaktepe / İstanbul / Türkiye
T: 0(216) 564 55 55 F: 0(216) 564 55 44

DANIŞMA HATTI
444 8456

ewtr.panasonic.com
info@tr.panasonic.com



RAIL TYPE SOCKET

Thank you for choosing the VSR-G16 rail-type socket. Please read this manual before installation, operation and maintenance.

GENERAL SUMMARY

The VSR-G16 rail-type socket is suitable for use in electrical panels and distribution boxes with its DIN rail-compatible housing. Thanks to its German type and single-phase, it is a standard-compliant and practical solution for safely and regularly connecting electrical

STANDARD AND QUALITY CERTIFICATES

IEC 60884-1 CE

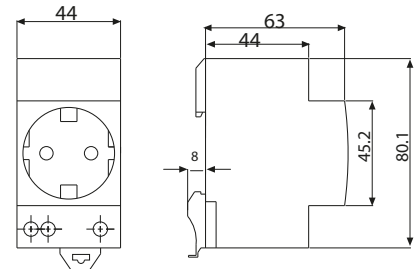
1

TECHNICAL SPECIFICATIONS

Product Code	VSR-G16
Type:	German Type, L+N+PE
Standart	IEC 60884-1
Rated Voltage	250V AC
Rated Current	16A
Mounting	DIN rail (35mm)
Electrical Life	5000 Cycle
Operating Temperature	-5°C ~ +40°C
Storage Temperature	-20°C ~ +70°C
Operating Humidity	25 ~ 85%, When the ambient temperature is 40°C, the air humidity is 50% or less

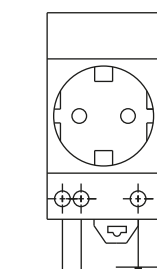
2

Dimensions (mm)



3

Connection Diagram



4

WARRANTY CONDITIONS

- Warranty period starts as of the delivery date of the product and it is 2 years.
- This period starts on the notification of the failure on the product to the authorized service station or the dealer within the warranty period and from the date of delivery of the product to the authorized service station out of warranty period. In case of not eliminating the product malfunction within 10 business days, manufacturer or importer is obliged to dedicate another product with similar characteristics to the use of the consumer until the completion of the product repair. In case the product fails within the warranty period, elapsed time is added to the warranty period.
- Usage of the product contrary to the rules stipulated in user's manual, operating out of determined voltage, current and environmental conditions, damage on the cable connection due to the user's fault and failure of the product due to the facts arising from the fire, flood, earthquake, lightning and similar disasters are not under warranty.
- The consumer can apply to the arbitration committee for consumers or the consumer court where the consumer operations are made or in the residential area for the disputes to be occurred regarding the usage of the rights arising from the warranty.
- In case the dealer doesn't provide this certificate of warranty, the consumer can apply to the General Directorate of Consumer Protection and Market Surveillance of Ministry of Customs and Trade

- Withdrawal from the contract
- Demanding free repair,
- Demanding discount from sales fee
- Demanding the replacement of the sold one with a fungible one free from defects.
- In case the consumer chooses the right of free repair among those rights; the dealer is obliged to repair the product or have the product repaired without claiming any fee under the name of replaced part fee, labor cost or for any other reasons. The consumer can also use the right of free repair against the manufacturer or exporter. The dealer, manufacturer and exporter are jointly and severally liable for the usage of this right by the consumer.
- In case the consumer uses the right of free repair and if the product fails within the warranty period again and - the maximum period required for the repair is exceeded and - Authorized service station, dealer, manufacturer or exporter state that it's not possible to repair the product in a report, the consumer can demand the return of the product fee, fee discount at the ratio of the defect or the replacement with the one free of defects, if possible, from the dealer. The dealer can not reject the demand of the consumer. In case this demand is not met, the dealer, manufacturer and exporter shall jointly and severally be held responsible.

5

WARRANTY CONDITIONS

- The repair period of the product can not exceed 20 business days.
- This period starts on the notification of the failure on the product to the authorized service station or the dealer within the warranty period and from the date of delivery of the product to the authorized service station out of warranty period. In case of not eliminating the product malfunction within 10 business days, manufacturer or importer is obliged to dedicate another product with similar characteristics to the use of the consumer until the completion of the product repair. In case the product fails within the warranty period, elapsed time is added to the warranty period.
- Usage of the product contrary to the rules stipulated in user's manual, operating out of determined voltage, current and environmental conditions, damage on the cable connection due to the user's fault and failure of the product due to the facts arising from the fire, flood, earthquake, lightning and similar disasters are not under warranty.
- The consumer can apply to the arbitration committee for consumers or the consumer court where the consumer operations are made or in the residential area for the disputes to be occurred regarding the usage of the rights arising from the warranty.
- In case the dealer doesn't provide this certificate of warranty, the consumer can apply to the General Directorate of Consumer Protection and Market Surveillance of Ministry of Customs and Trade

6

WARNING

- Ensure that the power is cut off before the assembly of the products
- Connection and assembly of the electrical devices should be carried out only by the technical personnel having certificate of competency.
- No responsibility is assumed for the entire of the malfunction, accident and loss arising from the assembly or interference of the persons not having the competency certificate.
- Never use alcohol, cologne, detergent or other similar chemicals for cleaning. Do not perform wet cleaning do not contact the product with water when the product is energized.
- Keep the product away from the damp or wet environment during the transportation and shipping.

PANASONIC AND ENVIRONMENT

As Panasonic, we are aware of the contribution of a balanced relation established between human and nature to the sustainable life. Thanks to our continuous innovation and R&D studies, we prefer materials and technologies that are not affecting the environment in a negative way during the production and usage of the products starting from the designing phase. We take necessary measures to use energy and natural sources in a more efficient way.

This symbol indicates separate collection of waste electrical and electronic equipment.

PANASONIC CUSTOMER RELATIONS

Dear Customer, We believe in providing quality service to your as well as offering quality products.

7



Panasonic Electric Works Elektrik San.ve Tic. A.Ş.
Abdurrahmangazi Mah. Ebubekir Cad. No: 44
34887 Sancaktepe / İstanbul / Türkiye
T: 0(216) 564 55 55 F: 0(216) 564 55 44

HOTLINE
444 8456

ewtr.panasonic.com
info@tr.panasonic.com