

# V:KO

by **Panasonic**

## PALMIYE TV PRİZİ KULLANMA KILAVUZU

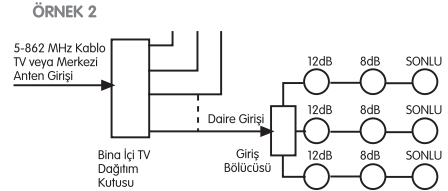
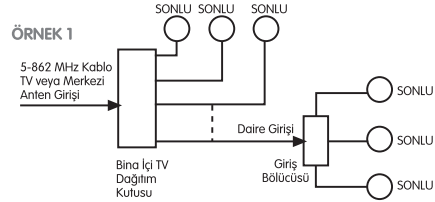
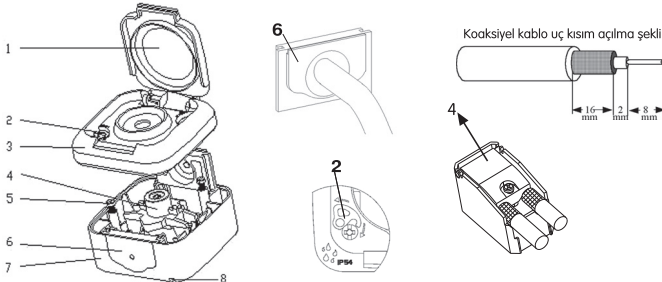
### TEKNİK ÖZELLİKLERİ:

- CE Onaylı, ortak anten (CATV) için uygundur.
- Ekranlama özelliği ile havadan gelen parazit sinyallerden etkilenmez
- VHF,UHF ve S bandlarında kullanılabilir.
- 8 dB, 12 dB GEÇİŞLİ, SONLU ve DİRENÇSİZ (kayıpsız) çeşitleri vardır.
- Görüntü kalitesi için RG 6 U6 tipi kablo bağlantısı önerilmektedir.

**UYARI :** Kablo kayıplarını dengelemek için prizler girişten sona doğru abone kayıpları azalacak sırada seçilmelidir. Kolon sonu prizlere 75 ohm Kapama direnci takın yada sonlu TV prizi kullanın.

### MONTAJ ŞEKLİ:

Sabitleme vidasını (5) bir tur çevirerek gevşetiniz. Çabuk bağlantı parçasını (2) ok yönünde çevirerek vidanın başının altından çıkarınız. Üst kapağı (3) yukarı çekerek alt kapaktan uzaklaştırmış. Contayı (6) ok yönünde küçük dairenin bulunduğu yerden delici bir alet ile deliniz. Kabloyu bu delikten geçiriniz veya kabloyu doğrudan contanın orta noktasından iterek geçiriniz. Alt kapağı (7) daha önce duvarda açmış ve dübel yerleşmiş olduğunuz deliklere vida ile monte ediniz. (Dübeller ve vidalar ürünün içinde üst kapağın altındadır.) TV priz modülü üzerindeki menteşe özellikli kapağı uygun bir tornavida ile açın. Kablo uçlarını şekilde görüldüğü gibi açın, bağlantıları yaparak menteşeli kapağı kapatın, kapağın üzerindeki vidayı sıkarak kabloları sabitleyin. Altlığı (4) ve contayı (6) yuvalarına yerleştiriniz. Üst kapağı (3) yerleştiriniz. Çabuk bağlantı parçalarını (2) çevirerek sabitleme vidasının (5) altına getiriniz. Sabitleme vidalarını (5) sıkınız. İstediğinizde su tahliyesi için oluşturulmuş (8) su tahliye deliklerini kırarak açabilirsiniz.



### Geçiş ve Abone Kayıpları:

Max dB Kayıplar	f/MHz	5-47	47-470	470-862	862-1000
Geçiş Kaybı	Kayıpsız	1	1,5	2,5	2,5
	8	1	1,5	2,5	3
	12	1	1,5	2	2
Abone Kaybı	Sonlu	0	0	1	4
	Kayıpsız	0	0	1	4
	8	6	8	8	8
	12	12	12	12	14

Panasonic Electric Works Elektrik San.ve Tic. A.Ş.  
Abdurrahmangazi Mah. Ebubekir Cad. No: 44  
34887 Sancaktepe / İstanbul / Türkiye / Turkey / Турция  
T: 0(216) 564 55 55 F: 0(216) 564 55 44

DANIŞMA HATTI / HOTLINE / ГОРЯЧАЯ ЛИНИЯ

**444 8456**

ewtr.panasonic.com  
info@tr.panasonic.com



Bu simge elektrik ve elektronik ekipmanların ayrı olarak toplanması gerektiğini gösterir.

# V:KO

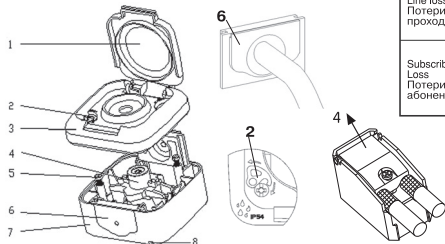
by **Panasonic**

## TECHNICAL SPECIFICATIONS:

- CE approved, Compatible with common antenna (CATV).
- Thanks to its screening capability, it is not affected by airborne noise signals
- Can be used with VHF, UHF and S bands.
- There are 8 dB, 12 dB LOSS, TERMINATED and LOSSLESS kinds.
- RG 6 U6 type cable connection is recommended for high quality viewing.

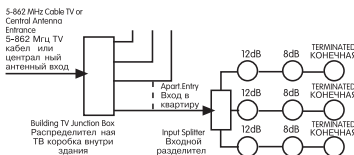
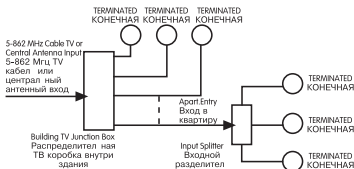
## MOUNTING:

Loosen the fixing bolt (5) by spinning it for one tour. Remove the fast connection piece (2) from the underside of the screw head by spinning it in the arrow direction. Remove the upper cover (3) from the bottom cover by lifting it up. Using a drill, drill a hole on the gasket (6) from where the small circle is, in the arrow direction. Pass the cable from this hole and then push it in order to pass the cable directly from the hole in the middle of the gasket. First, mount the bottom cover (7) to the holes you have pierced and placed threaded inserts in by using screws. (Threaded inserts and screws are provided inside the product, under the upper cover.) Open the hinge cover on the TV socket module with a suitable screw driver. Open the cable ends as shown in the figure. Make the necessary connections, place the hinged cover and fix the cables by fastening the screws on the cover. Place the pedestal (4) and the gasket (6) to their sockets. Place the upper cover (3). Bring turning the fast connection pieces (2) under the fixing screw (5). Fasten the fixing screws (5). Water discharge holes (8) can be opened by breaking.



# WATERPROOF SERIES TV SOCKET USERS MANUAL

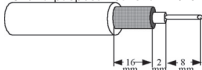
# ТЕЛЕВИЗИОННАЯ РОЗЕТКА РУКОВОДСТВО ПО ИСПОЛЬЗОВАНИЮ



## Line losses and subscriber losses: Потери по проходу и абонентские

Max. dB Losses	Макс. потери dB	f/MHz	5-47	47-470	470-862	862-1000
Line loss Потери по проходу	Losses без сопротивления	1	1,5	2,5	2,5	
	8	1	1,5	2,5	3	
Subscriber Loss Потери по абоненту	Losses без сопротивления	0	0	1	4	
	8	6	8	8	8	
		12	12	12	12	14

Coaxial cable end opening manner  
Схема разреза коаксиального кабеля



## Технические свойства:

- Соответствует стандарту CE
- Подходит для общих антенн и для кабелей TV
- Защищен от влияния воздушных паразитических сигналов.
- Удобство монтажа с помощью задней крышки
- с установочным механизмом.
- Подходит для диапазонов VHF, UHF и S
- Имеются 8dB, 12dB типы проходных, конечных и без потери.
- Для качества изображения рекомендуются кабели типа RG 6 U6.

## При прохождении распределения необходимо:

- При прохождении распределения для колонных конечных розеток испол зоват 75
- Ом заглушку или испол зоват конечную TV розетку.
- Для того, чтобы выравнит потери кабеля необходимо выбрать розетки уменьшающие потери от начала к концу.

## Примерная схема монтажа:

Подходящей отверткой снимите крышку с установочным механизмом (4) с ТВ модуля розетки. Раскройте кабель как показано на рисунке. Соедините кабель и закройте крышку с установочным механизмом. Прикрутите шуруп на крышке розетки чтобы закрепить кабел .

## Notes for Serial Distribution:

- In serial distribution, either install 75 Closing resistance to end of the column sockets or use terminated TV socket.
- In order to balance cable losses, the sockets must be selected in a sequence where line losses from the input through the output decrease.



This symbol indicates separate collection of waste electrical and electronic equipment. / Данный символ указывает, что электрические и электронные приборы должны собираться отдельно.