

Panasonic Kurumsal Kimlik Kılavuzu

Panasonic

Yayınlayan Marka Yönetimi Bölümü
Marka Planlama Departmanı
Panasonic Corporation
İlk baskı Eylül, 2008
Revizyon Ekim, 2015
© Panasonic Corporation 2015

01	Logo Kılavuzu Nasıl Kullanılır	s. 1
02	Temel İlkeler	s. 2
03	Panasonic Logoları	s. 3
04	Tescilli Ticari Marka ®	s. 4
05	Renk	s. 5~6
06	Yasaklar	s. 7~8
07	Panasonic İş Markaları	s. 9~10
08	Şirket Adı ve Diğer Şirket Adlarının Listesi	s. 11~13
09	Panasonic Mavi Baskı Kılavuzu	s.14~16

Logo Kılavuzu, logomuzun herhangi bir biçimde kullanıldığı reklamcılık, düzenleme, baskı ve diğer faaliyetlerde çalışan Panasonic dışındaki şirketler tarafından kullanılmak üzere hazırlanmıştır. Bu, logolarımızın ve renklerimizin kullanımı ve ilgili yasaklar hakkındaki temel kuralları ilgilendiren CI Kılavuzumuzun bir parçasından basitleştirilmiş bir alıntıdır. Panasonic logolarını ve / veya marka sloganımızı kullanmadan önce Logo Kılavuzunu dikkatle okuduğunuzdan emin olun. Özellikle, renk profili ve logo verilerindeki yeni kurallarla ilgili olarak Logo Kılavuzuna sıkı şekilde uyulması zorunludur.

(Notlar)

[Logo Kılavuzu ve logo verileri nasıl kullanılır]

- Logo Kılavuzunu veya logo verilerini, talimatlarımıza dayanan bir belirleme dışında herhangi bir amaç için kullanmak kabul edilemez.
- Eski logo verilerini ve yeni logo verilerini karıştırmaktan kaçınmak için yeni veriyi yüklemeye önce eski verilerin elden çıkarılmasına dikkat edin.
- Logo rengi ayarı, görüntüler ve baskılar arasında farklılık gösterebilir. İçinde kullanılan her kitle iletişim aracı için uygun rengi seçin.
- Logo Kılavuzunda belirtilmeyen standart dışı kullanım türleri konusunda bize danışın.

[PUD fontları]

Lütfen firmamızın adıyla herhangi bir şey göstermeden önce yazı tipini yüklediğinizden emin olun. Logomuzun *PUD yazı tipi* yalnızca Panasonic Grup için geçerli olan sözleşmeye ihtiyaç duyar. Yazı tipini, Panasonic'in talimatlarına dayanan bir belirleme dışında herhangi bir amaç için kullanmayın.

Logolarımız her zaman asil ve net bir
şekilde kullanılmalıdır.

Panasonic markaları her zaman güzel, asil ve net olmalıdır.

Lütfen, herkesin bu temel ilkeleri anladığından ve marka imajımızın geliştirilmesine yardımcı olduğundan emin olun.

Panasonic

Standart form Logo (1:6,7)



Panasonic



Özel orantı Logo (1:7)

Logonun özel geniş orantılı versiyonu, yalnızca logonun bir dış mekân işareti gibi uzaktan görülebileceği veya küçük bir tipte görüntülenmesi durumunda kullanılır.



Panasonic



Panasonic®

Tescilli Ticari Marka (R)
Logo: Standart Form

Panasonic®

Panasonic®

Panasonic®

Panasonic®

* Ticari marka tescilinin ® kullanımı, yalnızca Japonya'daki ve dışındaki işletim talimatları kılavuzları ve Japonya dışındaki katalogların arka kapağı için geçerlidir.

Büyük Paketler (R) için
Tescilli Ticari Marka (R)

Panasonic®

Panasonic®

Logo, 50 mm ya da daha
küçük genişlikte

Panasonic®

Panasonic®

Küçük Paketler (R) için
Tescilli Ticari Marka (R)

Panasonic®

Panasonic®

Logo, 35mm ya da daha
büyük genişlikte

Panasonic®

Panasonic®

* Logo, 35 mm ve 50 mm genişliği arasındadır, her iki türden biri kullanılabilir.

* Ambalajlarda logoyu kullanmak için lütfen Ek 2'de verilen detaylar hakkında Panasonic personeline danışınız.

Tasarım Kılavuzunun "Panasonic logosunun ambalajlar üzerinde işaretlenmesi".

* Ticari marka tescilinin ® kullanımı yalnızca Japonya'daki ve dışındaki ambalajlar için geçerlidir.

[Panasonic mavisi]

Bir Panasonic logosunun standart rengi, Panasonic mavisidir. Bu renk, kurumsal rengimiz olarak ayarlanır. Panasonic mavisinin çoğaltılabilirliğini artırmak için renk verileri, her bir kitle iletişim aracı için belirlenen sayısal değerlere dönüştürülür. Panasonic mavisini temsil ederken, aşağıda gösterilenler ile tam olarak aynı değerleri kullandığımızdan emin olun.



Spot rengi: Pantone 293C

C:100/M:64/Y:0/K:0

R:0/G:65/B:192

Web rengi: #0041c0

(Baskı için notlar)












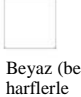







[Baskı için logo verileri]

- Verilerin renk ayarının RGB değerlerine değil CMYK değerlerine dayandığından emin olun.
- Panasonic mavisi için CMYK değerlerinin C olduğundan emin olun: 100, M: 64, Y: 0 ve K: 0.

[Renk profili]

Özel profil verileri CMYK tabanlı Panasonic mavisinin çoğaltılabilirliğini artırmak için mevcuttur

. Lütfen, standart hedef profili olarak verileri kullanın.

	Panasonic grup sunumu	Ürün ve hizmetlerin sunumları	Reklam ve satış promosyonu sunumları
Logo renkleri	 Panasonic mavisii  Beyaz (beyaz harflerle yazılmış)  Siyah  Gri	 Siyah  Beyaz (beyaz harflerle yazılmış)  Gri  Altın  Gümüş	 Panasonic mavisii  Siyah  Beyaz (beyaz harflerle yazılmış)  Gri
Arka plan rengi	 Beyaz  Panasonic mavisii  Siyah	Ürün rengi	 Beyaz  Panasonic mavisii  Siyah <p>* Açık renkte ve arka planın marka logosunun görünürlüğünden ödün vermediği bir fotoğrafta kabul edilebilir. Logomuzu bu şekilde göstermek istiyorsanız bize danışın.</p>

Yukarıda gösterilenden farklı renk kullanmak istiyorsanız bize danışın.

Lütfen aşağıdaki kurallara uyduğunuzdan emin olun. Marka logolarımız asil ve net olmalıdır.

[Logoyu diğer öğelerden ayırt etmek için marka logosunun etrafında yeterli boş alan bırakın]

Görünürlüğünü ve bağımsızlığını korumak için marka logosunun etrafında belirgin bir boş alan bırakın (aşağıdaki şekilde noktalı çizgi ile gösterilen alan). İşaretler ve grafik görüntüleri de dâhil olmak üzere hiçbir metin, isim veya grafik öğesi bu alana yayılamaz.



Düz çizgi ile süslemeyin.



Başka bir sembole birleştirmeyin.



Logoyu başka bir sembole birleştirmeyin.



Bölücü renkleri bir çizgide göstermeyin.



Logo ve herhangi bir ürün adı arasında yeterli boş alan bırakın.



Logo ile diğer tüm ürün logoları arasında yeterli boş alan bırakın.

Panasonic の表示を、商品・サービス「商標」と、企業グループの象徴とマーク」に区別し、原則としてCIマーク、Panasonic 商標の連記を使用は、当社企業グループの象徴として使

Panasonic logosunu bir cümle içerisinde kullanmayın.

[Boş alana ilişkin istisnalar]

Alan sınırlamaları, logonun etrafında yeterli kenar boşluğu sağlanmasını imkânsız hale getirebilir. Kullanım aşağıdaki istisnai durumlarda belirtilmişse, boş alan koşullarını yerine getirmiş sayılır.

Lütfen marka logosunun bağımsızlığını korumak için özen gösterin.

Boş alan için referans değerler



Logo için alanın sınırlı olduğu yer geçerlidir ve sınırlı alan içinde bir logo büyütmenin etkili olduğu kabul edilir (ör. spor sahalarında ve çıkartmalarda marka işaretleri)

Boş alan için referans değerler



Bir sayfanın köşesinde bir logonun gösterildiği yer için geçerlidir. Üstteki ve soldaki kenar boşlukları, boş alanın bir parçası olarak kabul edilir.

* Bu kılavuzda cevaplanmayan sorularınız varsa lütfen bize iletin.

[Panasonic logosunu bozmayın]



Düzeltilmeyin.



Baskı uygulamayın.



İtalik harf kullanmayın.



Harfleri birbirine karıştırmayın.



Bükmeyin.



Harfi ayırmayın.



Dikey diziliş yapmayın.



Açı vermeyin.



Düz olmayan yüzeylerde



Çerçevlendirmeyin.



Kenarlık kullanmayın.
• Binalar üzerinde gösterilen bazı işaret türleri hariç



Eğmeyin.



Gölgeleştirmeyin.



3D efektlerini kullanmayın. *
Bu kural, işaretler veya diğer kübik yapılar için geçerli değildir.



Marka Tescilli işaretinin yerleşimini ve boyutunu değiştirmeyin.

[Logoyu diğer şirket marka adlarıyla birleştirmeyin]



Ortak marka kullanımı temel olarak yasaklanmıştır.

[Panasonic logosunu sergilemek için belirtilen renkler dışındaki renkleri kullanmayın]



Belirsiz renkler kullanmayın.



Marka logosunu bölen bir renk sistemi kullanmayın.



Referans renkleri değiştirmeyin.

[Panasonic markasını asil tutun]



Görünürlüğü etkileyen grafik öğelerini kullanmayın. Fazla karakterlere sahip bir grafik öğesi.



Olumsuz bir izlenimle kolayca ilişkilendirilebilecek bir grafik öğesi.

[Diğer]



Panasonic Logosu, diğer şirketlerin web sitelerinde bağlantı düğmesi olarak kullanılmamalıdır. Lütfen şirketin adını içeren bir metin bağlantısı kullanın.

* Bu kılavuzda cevaplanmayan sorularınız varsa lütfen bize iletin.

İş yapımızın iyileştirilmesi doğrultusunda konut ve yaşam alanlarında, otomotiv ve BtoB çözümlerinde hızlı bir şekilde yer almalıyız. Bu işletmelerde, reklam ve satış promosyonu iletişimlerinde ve ticari büyümeyi hızlandırmak için Panasonic logosunun ve her bir iş alanını temsil eden terimlerin (bundan sonra "tanımlayıcı" olarak anılacaktır) birleştirildiği "Panasonic Homes & Living," "Panasonic Automotive," and "Panasonic Business," kullanılacaktır. Her Panasonic ticari marka logosu standart bir türe ve özel bir türe sahiptir.

Standart form Logo (1:6,7)

Özel orantı Logo (1:7)

Bu logolar, küçük göstergeler veya açık hava reklamları, sergiler vb. nedeniyle okunabilirlik sağlanamıyorsa kullanılacaktır.

Konut ve yaşam alanları

Panasonic
Homes & Living

Panasonic
Homes & Living

Otomotiv

Panasonic
AUTOMOTIVE

Panasonic
AUTOMOTIVE

BtoB çözümleri

Panasonic
BUSINESS

Panasonic
BUSINESS

[Logo Değişkenleri ve Boş Alan]

Prensipde, iki satırlı türde Panasonic ticari marka logosunu kullanmanız gerekir. Alan sınırlamaları yüzünden bu mümkün değilse, tek satırlı türü kullanın.

İş markası Ticari Marka logosunun iki parçasının boyut oranı belirtilmiştir. Logoyu spesifikasyonlara uygun olarak birleştirdiğinizden emin olun. Bir Panasonic ticari markası, işletmenin sembolüdür. Görünürlüğünü ve bağımsızlığını korumak için Panasonic marka logosunun etrafında geniş ve boş bir alan bıraktığımızdan emin olun. Bu kurallar, özel tür (1-7) için geçerlidir.

Panasonic Konut ve yaşam alanlarına örnekler



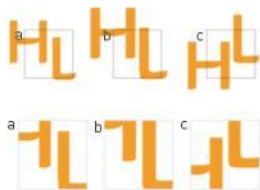
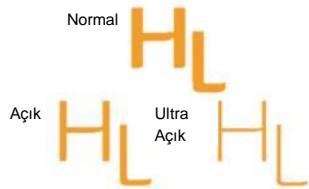
Tanımlayıcı, normal tek satırlı türde tanınmayacaksa, örneğin, logonun sınırlı bir alana yerleştirilmesi gerektiğinde, özel türü kullanabilirsiniz.

[Grafik Öğeleri]

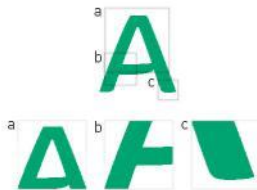
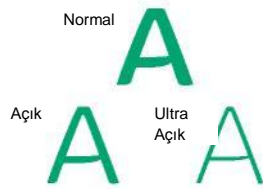
Her Panasonic ticari markası için, marka tanımlayıcısının ilk harfini kullanan bir grafik öğesi, marka kavramını dinamik olarak temsil eden bir öğe olarak yaratılmıştır. (Kullanımı zorunlu değildir.) Grafik öğeleri üç genişliğe sahiptir. Kullanılmasını sağlamak için ihtiyacınız olan grafik öğesinin herhangi bir parçasını kırabilirsiniz.

Yatay olarak başka türlü kullanmayacağınız halde, eğmek gibi, bu kural tekrar eden bir model olarak kullanırsanız geçerli değildir.

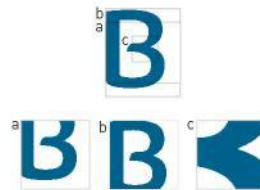
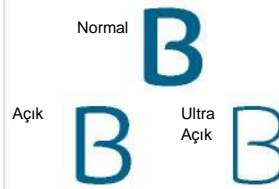
Konut ve yaşam alanları



Otomotiv



BtoB çözümleri



パナソニック株式会社

Panasonic Corporation

PUD *Shingo Hyouji-M* ve PUD-*sansserif-M*, Şirketimizin adını Japonca veya İngilizce olarak belirtmek için kullanılır. Şirket adımızı tabelalarda ve diğer büyük nesnelere üzerinde sergilemek için kalın harfler kullanın. Şirket adını standart yazı tipinde açıkça göstermek için çok küçük nesnelere açık harfler kullanın.

(Fontlar için notlar)

Panasonic, IWATA Corporation ve Panasonic Design Company tarafından ortak geliştirilen **yazı tipini belirtmek için "PUD yazı tipi" terimini kullanmaktadır**. Logo Kılavuzunda yer almayan şirketlerin adlarını belirtmek için ekteki PUD yazı tipini indirin (Gerçek Tip / Açık Tip) ve karakterler arasındaki boşlukların uygun oranda olduğundan emin olun. PUD yazı tipinin kullanımı sadece Panasonic Grup içinde geçerli olan sözleşmelerle sınırlıdır. Bu nedenle, PUD yazı tipi Panasonic Grup bünyesinde olmayan hiçbir şirket için kullanılamaz.

PUD *Shingo Hyouji-M*, Şirketimizin adını Japonca veya İngilizce olarak belirtmek için kullanılır.

Şirket adı Yatay

Standart font: *PUD Shingo Hyouji-M*

パナソニック株式会社

Koyu: *PUD Shingo Hyouji-B*

Açık: *PUD Shingo Hyouji-R*

パナソニック株式会社 パナソニック株式会社

Şirket adı Dikey

パナソニック株式会社

Standart font: *PUD Shingo Hyouji-M*

パナソニック株式会社

Koyu: *PUD Shingo Hyouji-B*

パナソニック株式会社

Açık: *PUD Shingo Hyouji-R*

Şirket Adı İngilizce

Standart font: *PUD Shingo Hyouji-M (PUD-sans-serif-M)*

Panasonic Corporation

Koyu: *PUD Shingo Hyouji-B (PUD-sans-serif-B)*

Açık: *PUD Shingo Hyouji-R (PUD-sans-serif-P)*

Panasonic Corporation Panasonic Corporation

Panasonic Corporation

Appliances Company

Eco Solutions Company

AVC Networks Company

Automotive & Industrial Systems Company

Panasonic System Networks Co., Ltd.

Panasonic Mobile Communications Co., Ltd.

Panasonic Electronic Devices Co., Ltd.

Panasonic Ecology Systems Co., Ltd.

Panasonic Factory Solutions Co., Ltd.

Panasonic Welding Systems Co., Ltd.

Panasonic Healthcare Co., Ltd.

Panasonic Group

A member of the Panasonic Group

Bu belge, baskı makineleriyle Panasonic mavisini yazdırırken gözlemlenmesi gereken kuralları tanımlamaktadır. Panasonic mavisini yazdırmadan önce aşağıdaki notlara dikkat edin.

[Baskı kullanımı için hedef profil]

Panasonic mavisini içeren herhangi bir şeyi yazdırırken aşağıdaki hedef profili kullanılmalıdır.

Standart hedef profili: Panasonic_ver2.icc

[Kullanım talimatları]

Panasonic_ver2.icc'yi kullanırken, belirtilen değerleri Panasonic Corporation tarafından talimat verilen veya görevlendirilen basılı medya üretiminden başka amaçlar için kullanmayın. Belirtilen değerleri Panasonic Corporation tarafından üretilen ürünlere dâhil etmeniz ve söz konusu ürünleri satmanız yasaktır.

[CMYK tabanlı baskı için Panasonic mavisinin belirtilen değerleri]

CMYK tabanlı baskı için Panasonic mavisinin belirtilen değerleri Panasonic Logo'sunu baskı makinelerinde yazdırma durumları için aşağıda gösterilmiştir.

CMYK değerleri		C=100 M=64 Y=0 K=0	
Laboratuvar değerleri (temas ölçüm değerine dayalıdır)	D50 ışık kaynağı altında	L=36 a=-4 b=-47	Tolerans: $\Delta E=3.0$
	D65 ışık kaynağı altında	L=37 a=3 b=-45	Tolerans: $\Delta E=3.0$

[Spot Rengi üzerinde baskı için Panasonic mavisinin belirtilen değerleri]

Spot Rengi üzerinde yazdırma için kullanılacak Panasonic mavisinin belirtilen değerleri, baskı makineleri ile Panasonic Logo'sunu yazdırma durumları için aşağıda gösterilmiştir.

Spot Rengi		Pantone 293C	
Laboratuvar değerleri (temas ölçüm değerlerine dayalıdır)	D50 ışık kaynağı	L=32 a=3 b=-66	Tolerans: $\Delta E=3.0$
	D65 ışık kaynağı	L=33 a=14 b=-63	Tolerans: $\Delta E=3.0$

[Kahverengi zarflarda baskı için CMYK tabanlı Panasonic mavisinin belirtilen değerleri]

Panasonic Logo'sunu baskı makineleri ile kahverengi zarflara yazdırırken aşağıda gösterilen değerler Panasonic mavisini için belirtilmiştir.

CMYK değerleri		C=100 M=64 Y=0 K=0	
Laboratuvar değerleri (temas ölçüm değerine dayalıdır)	D50 ışık kaynağı altında	L=37 a=-8 b=-22	Tolerans: $\Delta E=3.0$
	D65 ışık kaynağı altında	L=37 a=-6 b=-21	Tolerans: $\Delta E=3.0$

[CMYK tabanlı Panasonic mavi baskı talimatı]

<DDCP ayarı

- ① Panasonic_ver2.ice ile rengi eşleştirmek için doğrudan dijital renkli yazdırma (DDCP) kullanın.
- ② CMYK tabanlı yazdırma için Panasonic mavisinin laboratuvar değerlerinin L olarak ayarlandığından emin olun: 36, a: -4 ve b: $\Delta E=3.0$ toleranslı bir D50 ışık kaynağı altında -47. (İlgili bir tasarım şirketi varsa, şirketin yazıcısı da Panasonic_ver2.ice özelliklerine göre ayarlanmalıdır.)

<Yazdırma>

- ① Yazdırma yönetiminin kılavuz değerlerine ilişkin bir açıklama için bir sonraki sayfaya bakın. Yukarıdaki şekilde ayarlanmış olan DDCP çıktısına uygun olarak Panasonic mavisini yazdırın. İlgili şirket, DDCP'yi baskı ile eşleştirmekle yükümlüdür.
- ② Yazdırma için CMYK tabanlı Panasonic mavisinin değerini ölçün ve laboratuvar değerlerinin L olarak ayarlandığından emin olun: 36, a: -4 ve b: $\Delta E=3.0$ toleranslı D50 ışık kaynağı altında -47
- ③ Yazdırılan materyalin yukarıdaki gibi DDCP'ye veya OK sayfasına benzediğinden emin olun.

[Yazdırma için rehber değerleri]

Panasonic standartlarına uygun baskı makineleri ile CMYK tabanlı Panasonic mavisini yazdırmak için referans değerler aşağıda gösterilmiştir.

① Düz çizgiler yoğunluğu

Ölçüm ögesi	Standartlar	Densitometre filtresi			
		Durum T	Durum I	Durum E	DIN
Düz çizgiler yoğunluğu	Y	1,07	1,42	1,37	1,41
	M	1,43	1,53	1,43	1,47
	C	1,50	1,54	1,50	1,52
	K	1,69	1,69	1,69	1,69

*1 : Polarizasyon filtresi yok, beyaz arka kâğıt (iki sayfa)

*2: *Kâğıt* yoğunluğu da dâhil olmak üzere mutlak yoğunluğun göstergesi.
Densitometrenin kalibre edilmesi için standart beyaz bir versiyon kullanılır.

② Nokta kazancı

Ölçüm ögesi	Standartlar	Densitometre filtresi			
		Durum T	Durum I	Durum E	DEN
Orta (%50)	Y	13,3	14,1	13,9	14,0
	M	12,5	12,8	12,5	12,7
	C	13,0	13,6	13,0	13,3
	K	15,6	15,6	15,6	15,6

*1 : Polarizasyon filtresi yok, beyaz arka kâğıt (iki sayfa)

*2 : Murray-Davies denklemi, değerlerden noktalı resim yüzdesini hesaplamak için kullanılır.

③ C60/M60/Y60 kromatik değerleri

L*	a*	b*	Açıklama
46.3	4.3	6.4	Beyaz arka kâğıt (iki sayfa), D50, İki dereceli görüş, 45 derece / 0, derece Kaplanmış kâğıt